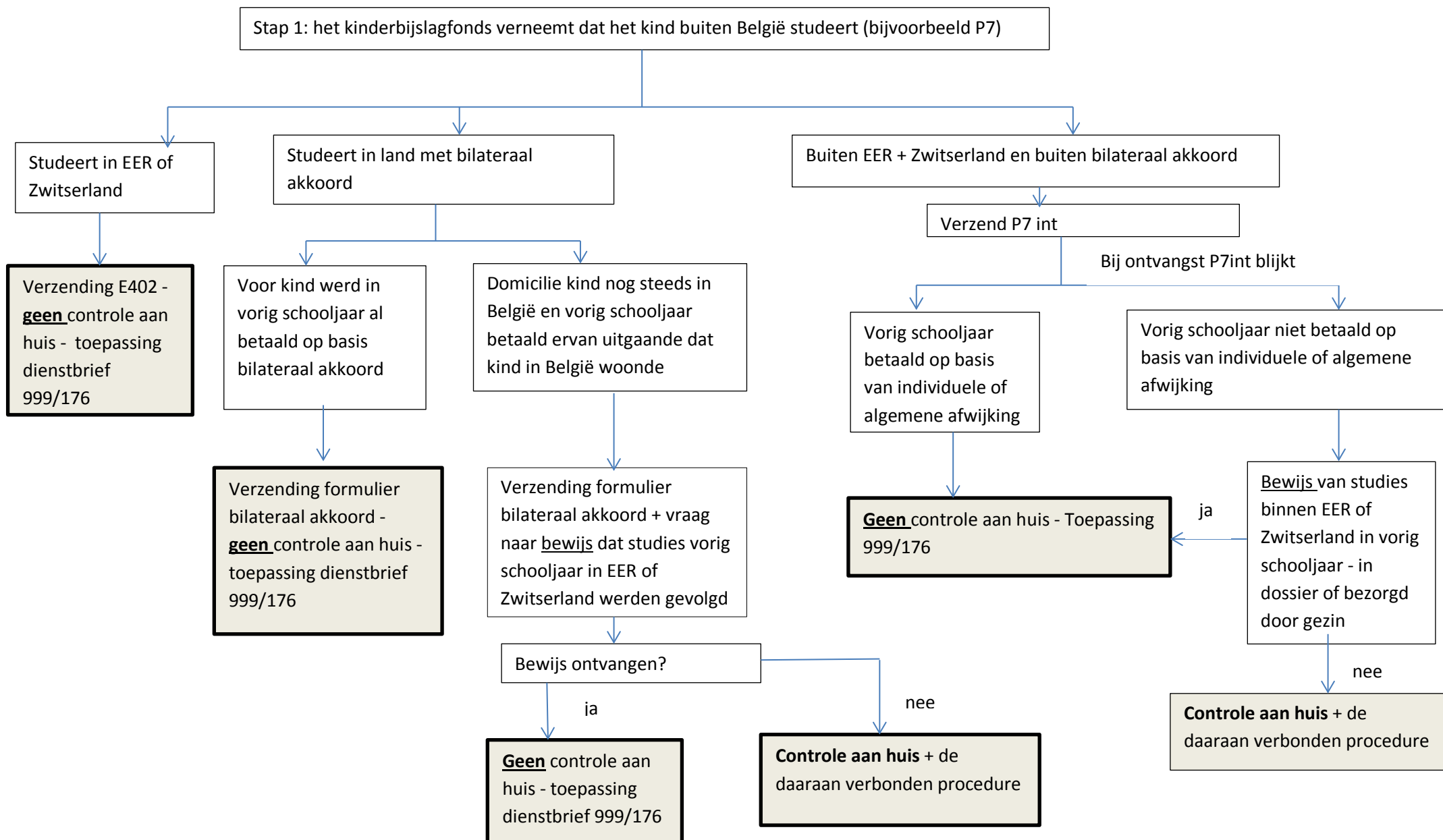


Opvolging van recht op kinderbijslag voor kinderen die buiten België studeren - Hoe onderzoeken of een controle aan huis noodzakelijk is?



Deze bijlage geeft een overzicht van de maatregelen genomen in het kader van de opeenvolgende omzendbrieven over jongeren die hun studies in het buitenland voortzetten, namelijk CO 1393 van 19 september 2013 betreffende de programmawet van 28 juni 2013 en CO 1408 van 18 januari 2016 betreffende de programmawet van 28 juni 2013- Evaluatie van CO 1393 van 19 september 2013.

Eerste hypothese: De jongere zet zijn studies voort in een land van de Europese Economische Ruimte (EER) of in Zwitserland	
CO1393	CO1408
Geen opschorting van de betalingen Geen controle ter plaatse	<u>De maatregel blijft gehandhaafd:</u> Geen opschorting van de betalingen en geen controle ter plaatse alleen op deze basis
Tweede hypothese: De jongere zet zijn studies voort in een land waarmee België een bilateraal verdrag afgesloten heeft <u>en</u> de kinderbijslag voor de jongere werd in de loop van het vorig schooljaar op basis van een bilateraal verdrag betaald	
CO1393	CO1408
Geen opschorting van de betalingen Geen controle ter plaatse	<u>De maatregel blijft gehandhaafd:</u> Geen opschorting van de betalingen en geen controle ter plaatse alleen op deze basis
Derde hypothese: De jongere zet zijn studies voort in een land waarmee België een bilateraal verdrag afgesloten heeft <u>en</u> de jongere is nog altijd in België gedomicilieerd en de kinderbijslag werd in de loop van het vorig schooljaar op basis van zijn verblijf in België betaald	
CO1393	CO1408
Geen opschorting van de betalingen Geen controle ter plaatse	<p>a. Als het fonds het <u>bewijs ontvangt</u> dat de betrokken jongere vorig schooljaar in een land van de EER of in Zwitserland heeft gestudeerd, <u>blijft de maatregel gehandhaafd:</u> Geen opschorting van de betalingen en geen controle ter plaatse alleen op deze basis</p> <p>b. Als het fonds <u>GEEN bewijs ontvangt</u> dat de betrokken jongere verleden schooljaar in een land van de EER of in Zwitserland heeft gestudeerd, <u>blijft de maatregel GEDEELTELIJK gehandhaafd: geen opschorting</u> van betaling <u>MAAR aanvraag om controle ter plaatse</u> (automatische dringende controle)</p>

<u>Vierde hypothese:</u> De jongere zet zijn studies voort in een land buiten de EER, Zwitserland of een land waarmee België een bilateraal verdrag heeft afgesloten en in de loop van het vorig schooljaar werd de kinderbijslag voor hem betaald op basis van een algemene of een individuele afwijking	
CO1393	CO1408
Onmiddellijke opschorting van de betalingen Aanvraag om controle ter plaatse	<u>Deze maatregel blijft NIET gehandhaafd :</u> Geen opschorting van de betalingen en geen controle ter plaatse alleen op deze basis

<u>Vijfde hypothese:</u> De jongere zet zijn studies buiten de EER, Zwitserland of een land met een bilateraal verdrag voort en in de loop van het vorig schooljaar werd de kinderbijslag voor hem niet betaald op basis van een algemene of individuele afwijking	
CO1393	CO1408
Onmiddellijke opschorting van de betalingen Aanvraag om controle ter plaatse	<p>a. Als het kinderbijslagfonds <u>het bewijs ontvangt</u> dat de betrokken jongere in de loop van het vorig schooljaar in een land van de EER of Zwitserland heeft gestudeerd <u>blijft de maatregel NIET behouden:</u> het kinderbijslagfonds <u>dient geen</u> aanvraag in om dringende controle op het adres van de betrokken sociaal verzekerden en <u>schort de betaling van de kinderbijslag niet</u> op.</p> <p>b. Als het kinderbijslagfonds <u>GEEN bewijs</u> ontvangt dat de betrokken jongere in de loop van het vorig schooljaar in een land van de EER of in Zwitserland heeft gestudeerd blijft de <u>maatregel GEDEELTELIJK behouden:</u> het fonds <u>dient een automatische aanvraag om dringende controle</u> in <u>MAAR</u> op basis van enkel dit element wordt de <u>betaling van de kinderbijslag niet opgeschort.</u></p>